

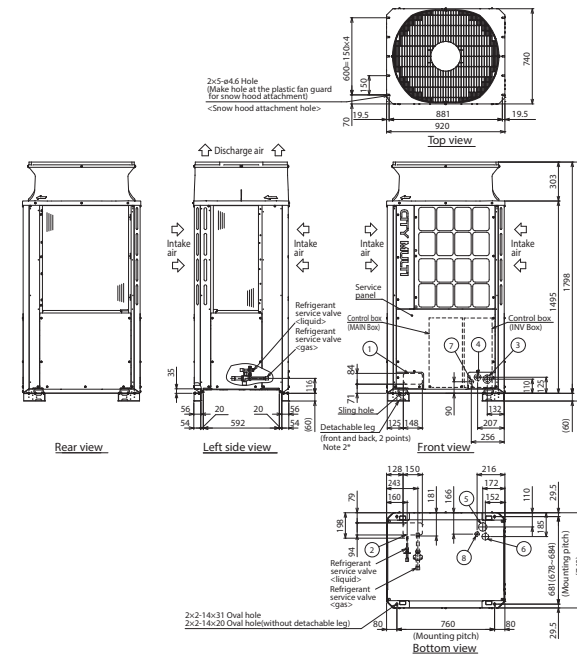
# Productfiche

R2-serie | High COP | Koelen EN verwarmen | 12pk | PURY-EP300YNW-A2



Buitenunit		PURY-EP300YNW-A2		
Koeling	Nominale capaciteit	kW	33,5	
	Opgenomen vermogen	kW	11,20	
	SEER / $\eta_{s,c}$		6,48 / 256.0%	
Verwarming	Nominale capaciteit	kW	33,5	
	Opgenomen vermogen	kW	9,59	
	SCOP / $\eta_{s,h}$		3,54 / 138.0%	
	Capaciteit bij -10°C	kW	28,9	
Specificaties	Afmetingen (B x D x H)		mm	920 x 740 x 1858
	Gewicht		kg	236
	Koeling	Geluidsvermogen	dB(A)	80
		Geluidsdruk	dB(A)	61
		Luchtvolume	m <sup>3</sup> /u	14.400
		Toepassingsgebied	°C	-5~52
	Verwarming	Geluidsdruk	dB(A)	61
		Luchtvolume	m <sup>3</sup> /u	14.400
		Toepassingsgebied	°C	-20~+15
	Beschikbare statische druk		Pa	0-30-60-80
Koeltechnische gegevens	Diameter vloeistof- & gasleiding		"	3/4 - 7/8
	Maximale leidinglengte		m	1000
	Maximaal hoogteverschil		m	50 (90)
	Koelmiddel			R410A
	Hoeveelheid koelmiddel		kg	5,2
	CO <sub>2</sub> -equivalent		ton	10,858
	Koelmiddelvoorvulling voor		m	0
	Navulhoeveelheid koelmiddel		g/m	Formula
	Maximale koelmiddelvulling		kg	39,5
	CO <sub>2</sub> -equivalent bij max. koelmiddelvulling		ton	82,476
Elektrische gegevens	Voedingsspanning		V,f;Hz	400;3+N;50
	Voedingskabel		mm <sup>2</sup>	5G 6
	Afzekering		A	32 ( C )
	Communicatiekabel		mm <sup>2</sup>	2x1,5 + S

Rendementen volgens EU-verordening 2016/2281



# Fiche produit

Série R2 | High COP | Froid ET chaud | 12cv | PURY-EP300YNW-A2



Unité extérieure		PURY-EP300YNW-A2		
Froid	Capacité nominale	kW	33,5	
	Puissance absorbée	kW	11,20	
	SEER / η <sub>s,c</sub>		6,48 / 256.0%	
Chauffage	Capacité nominale	kW	33,5	
	Puissance absorbée	kW	9,59	
	SCOP / η <sub>s,h</sub>		3,54 / 138.0%	
	Puissance à -10°C	kW	28,9	
Spécifications	Dimensions (L x P x H)		mm	920 x 740 x 1858
	Poids		kg	236
	Froid	Puissance acoustique	dB(A)	80
		Pression acoustique	dB(A)	61
		Débit d'air	m³/h	14.400
		Plage de fonctionnement	°C	-5~52
	Chauffage	Pression acoustique	dB(A)	61
		Débit d'air	m³/h	14.400
	Plage de fonctionnement		°C	-20~+15
	Pression statique disponible		Pa	0-30-60-80
Données frigorifiques	Diamètre conduite liquide & gaz		"	3/4 - 7/8
	Longueur maximale		m	1000
	Dénivellation maximale		m	50 (90)
	Type de fluide frigorigène			R410A
	Précharge de fluide frigorigène		kg	5,2
	Précharge de fluide frigorigène pour		m	0
	Volume de mise à niveau du fluide frigorigène		g/m	Formula
	Équivalent CO <sub>2</sub>		tonnes	10,858
	Charge de fluide frigorigène maximale		kg	39,5
	Équivalent CO <sub>2</sub> en charge maximale		tonnes	82,476
Données électriques	Alimentation électrique		V;ph;Hz	400;3+N;50
	Câble d'alimentation		mm²	5G 6
	Taille de fusible recommandée		A	32 (C)
	Câble de communication		mm²	2x1,5 + S

Rendements selon le règlement de l'UE 2016/2281

